



4A 250V~
ø44x140mm



seedsfortrees.org

tibelec

E27



Douille E27 effet marbre

- GB/ E27 marble-effect bulb socket
- ES/ Portalámpara E27 con efecto mármol
- IT/ Portalampada E27 effetto marmo
- PT/ Fitting E27 marmer-effect
- DE/ Fassung E27 Marmoreffekt
- NL/ Fitting E27 marmer-effect
- PL/ Oprawka z efektem marmuru E27
- RO/ Dulie E27 aspect de marmură
- GR/ Ντούλι E27 μάρμαρο

Encres végétales et emballage sans colle issu de forêts éco-gérées.

GB/ Plant-based inks and adhesive-free packaging from sustainably managed forests. ES/ Tintas vegetales y embalajes sin pegamento procedentes de bosques ecogestionados. IT/ Inchiostri vegetali e imballaggi senza colla provenienti da foreste gestite in modo sostenibile. PT/ Tintas vegetais e embalagens sem cola provenientes de florestas geridas de forma ecológica. DE/ Pflanzliche Tinten und Verpackungen ohne Klebstoff aus nachhaltig bewirtschafteten Wäldern. NL/ Plantaardige inkten en verpakkingen zonder lijm afkomstig uit ecologisch beheerde bossen. PL/ Farba roślinna i opakowania bez kleju wyprodukowane z drewna pochodzącego z lasów, w których prowadzi się zrównoważoną gospodarkę leśną. RO/ Cerneluri vegetale și ambalaje fără lipici, provenite din păduri gestionate ecologic. GR/ Φυτικά μελάνια και συσκευασίες χωρίς κόλλα που προέρχονται από δάση οικολογικού διαχειρισμού.



MIX
Packaging | Supporting
responsible forestry
FSC® C185370



tibelec

996 rue des Hauts de Sainghin
CR14 - 59262 Sainghin en
Mélantois - France

www.tibelec.fr

Réf. 45301210



3 666160 002000

VPK: 28943_23W09-Made in P.R.C



FR
Cette douille se recycle

À DÉPOSER EN MAGASIN



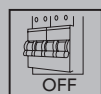
À DÉPOSER EN DÉCHÈTERIE



Points de collecte sur www.quefairedemesdechets.fr
Privilégiez la réparation ou le don de votre appareil !

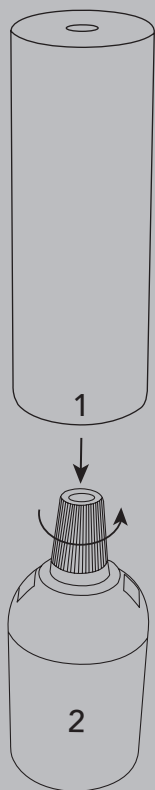
MONTAGE

GB/ Mounting. ES/ Montaje.
IT/ Montaggio. PT/ Montagem.
DE/ Montage. NL/ Montage.
PL/ Montaż. RO/ Montare.
GR/ Συναρμολόγηση.

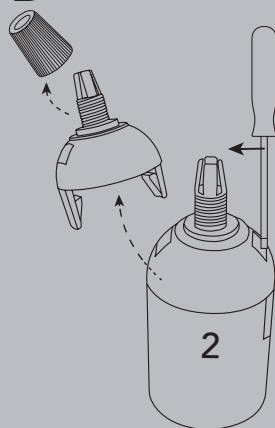


MONTAGE /
DÉMONTAGE

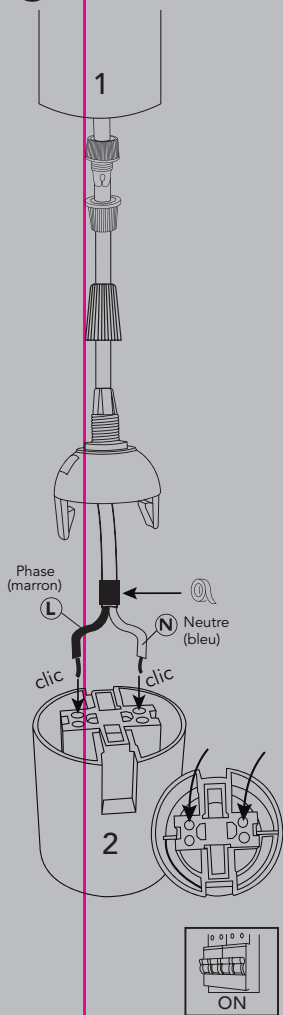
A



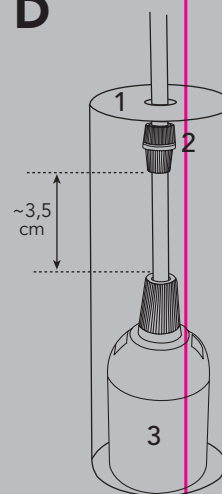
B



C

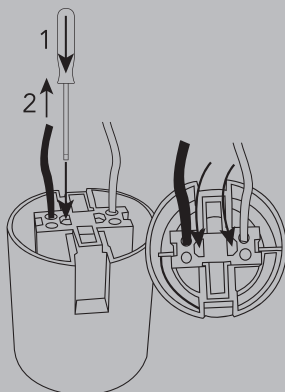


D



DÉMONTAGE

GB/ Removing. ES/ Desmontaje.
IT/ Smontaggio. PT/ Desmontagem.
DE/ Demontage. NL/ Demontage.
PL/ Demontaż. RO/ Demontare.
GR/ Αποσυναρμολόγηση.



L

L = P = Phase, fil marron

GB/ Live: brown wire
ES/ Fase: cable marrón
IT/ Fase: filo marrone
PT/ Fase: fio castanho
DE/ Phasenkabel: braun
NL/ Fase: bruine draad
PL/ Faza: przewód brązowy
RO/ Fază: fir maro
GR/ Φάση: καφέ καλώδιο

N

N = Neutre, fil bleu

GB/ Neutral: blue wire
ES/ Neutro: cable azul
IT/ Neutro: filo blu
PT/ Neutro: fio azul
DE/ Neutralkabel: blau
NL/ Nul: blauwe draad
PL/ Zero: przewód niebieski
RO/ Nul: fir albastru
GR/ Ουδέτερο: μπλε καλώδιο



Matériel de Classe II, dispensé de raccord à la terre

GB/ Class II equipment without ground connection. ES/ Material de clase II exento de conexión a tierra. IT/ Apparecchio di Classe II esente da messa a terra. PT/ Equipamento de Classe II sem necessidade de ligação à terra. DE/ Gerät der Schutzklasse II ohne Schutzleiter. NL/ Materieel van Klasse II zonder aardaansluiting. PL/ Wyposażenie Klasy II bez podłączenia do uziemienia. RO/ Material de clasă II fără legare la pământ. GR/ Υλικό κατηγορίας II, εξαιρούμενο γείωσης.



Conforme aux normes européennes

GB/ Certified in accordance with European standards. ES/ Certificado conforme con las normas europeas. IT/ Certificato conforme alle norme europee. PT/ Certificado em conformidade com as normas europeias. DE/ Nach europäischen Normen zertifiziert. NL/ Gecertificeerd volgens de Europese normen. PL/ Certyfikat zgodności z normami europejskimi. RO/ Certificat conform standardelor europene. GR/ Πιστοποιημένο σύμφωνα με τα ευρωπαϊκά πρότυπα



Ne pas jeter aux ordures ménagères, utilisez un point de collecte

GB/ Do not dispose of with domestic waste; use a collection point. ES/ No se debe tirar con los residuos domésticos, acuda a un punto de recogida. IT/ Non gettare con i rifiuti domestici, conferire il prodotto presso un centro di raccolta. PT/ Não coloque no lixo doméstico, utilize um ponto de recolha. DE/ Nicht mit dem Hausmüll entsorgen, an eine Sammelstelle bringen. NL/ Niet weggoien bij het huishoudelijk afval, maar wegbren gen naar een inzamelpunt. PL/ Nie wyrzucać z odpadami gospodarczymi, zwrócić do punktu zbiórki. RO/ A nu se arunca împreună cu resturile menajere. Predați-l la un punct de colectare. GR/ Na μην απορριφθεί στα οικιακά απορρίμματα, χρησιμοποιήστε ειδικό σημείο περιουλογής.