

tibelec

Douille E27 métal

GB/ E27 metal bulb socket
ES/ Portalámparas E27 de metal
IT/ Portalampada E27 metallo
PT/ Casquilho E27 metal
DE/ Fassung E27 Metall
NL/ Fitting E27 metaal
PL/ Oprawka metalowa E27
RO/ Dulie E27 metal
GR/ Ντούλι E27 μεταλλικό



 tibelec s'engage

Quick connect : connexion rapide

GB/ Quick connect
ES/ Conexión rápida
IT/ Connessione rapida
PT/ Conexão rápida
DE/ Schnellanschluss
NL/ Snelle aansluiting
PL/ Szybkie połączenie
RO/ Conectare rapidă
GR/ γρήγορη σύνδεση

tibelec

100%^{réaction}



FR
Cette douille se recycle



Points de collecte sur www.quefairede mesdechets.fr
Privilégiez la réparation ou le don de votre appareil !

4A 250V~
ø41x111mm



SCAN OUR CODE



GARANTIE
5 ANS



tibelec
996 rue des Hauts de Sainghin
CRT4 - 59262 Sainghin en
Mélantois - France
tibelec.fr

Réf. 45300760

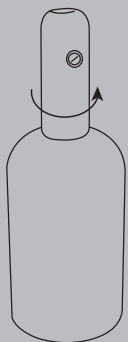
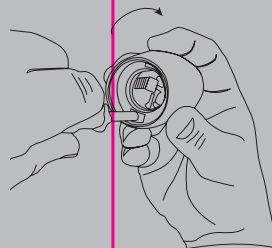
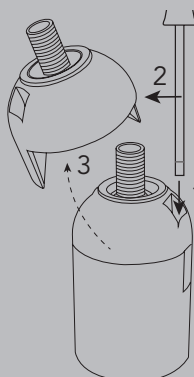
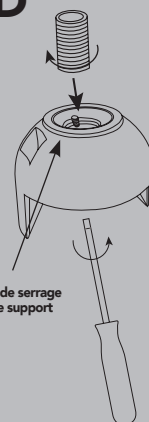
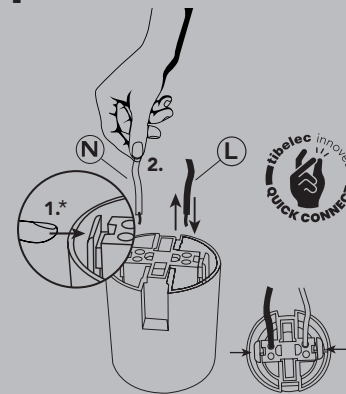


VPK: 35322_26W18-Made in P.R.C

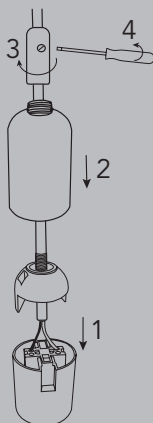


DOUILLE



A**B****C****D****E****F*****APPUYEZ POUR MONTER OU DÉMONTÉ**

GB/ Push to mount or remove
ES/ Empuje para montar o desmontar
IT/ Spingere per montare o smontare
PT/ Empurre para montar ou desmontar
DE/ Drücken Sie um zu montieren oder zu demontieren
NL/ Duw om te montereren of te demontieren
PL/ Naciśnij, aby zmontować lub zdemonować
RO/ Împingeți pentru a asambla sau dezasambla
GR/ Σηρώστε για συναρμολόγηση ή αποσυναρμολόγηση

G***Vis de serrage sur le support**

GB/ Support clamping screw. **ES/** Tornillo de apriete en el soporte.
IT/ Vite di serraggio sul supporto. **PT/** Parafuso de fixação sobre o suporte.
DE/ Sicherungsschraube an der Halterung. **NL/** Klemschroef op de steun.
PL/ Śruba mocująca wspornik. **RO/** Șurub de strângere pe suport.
GR/ Κοχλίας σύσφιγξης στη βάση.

**Matériel de Classe II, dispensé de raccord à la terre**

GB/ Class II equipment without ground connection. **ES/** Material de clase II exento de conexión a tierra. **IT/** Apparecchio di Classe II esente da messa a terra. **PT/** Equipamento de Classe II sem necessidade de ligação à terra. **DE/** Gerät der Schutzklasse II ohne Schutzleiter. **NL/** Materieel van Klasse II zonder aardaansluiting. **PL/** Wyposażenie Klasy II bez podłączenia do uziemienia. **RO/** Material de clasă II fără legare la pământ. **GR/** Υλικό κατηγορίας II, εξαιρούμενο γείωσης.

**L = P = Phase, fil marron**

GB/ Live; brown wire. **ES/** Fase; cable marrón. **IT/** Fase; filo marrone. **PT/** Fase; fio castanho. **DE/** Phasenka-bel; braun. **NL/** Fase; bruine draad. **PL/** Faza; przewód brązowy. **RO/** Fază; fir maro. **GR/** Φάση; καφέ καλώδιο.

**N = Neutre, fil bleu**

GB/ Neutral; blue wire. **ES/** Neutro; cable azul. **IT/** Neutro; filo blu. **PT/** Neutro; fio azul. **DE/** Neutalkabel; blau. **NL/** Nul; blauwe draad. **PL/** Zero; przewód niebieski. **RO/** Nul; fir albastru. **GR/** Ουδέτερο; μπλε καλώδιο.

**Conforme aux normes européennes**

GB/ Certified in accordance with European standards. **ES/** Certificado conforme con las normas europeas. **IT/** Certificato conforme alle norme europee. **PT/** Certificado em conformidade com as normas europeas. **DE/** Nach europäischen Normen zertifiziert. **NL/** Gecertificeerd volgens de Europese normen. **PL/** Certyfikat zgodności z normami europejskimi. **RO/** Certificat conform standardelor europene. **GR/** Πιστοποιημένο σύμφωνα με τα ευρωπαϊκά πρότυπα.

**Ne pas jeter aux ordures ménagères, utilisez un point de collecte.**

GB/ Do not dispose of with domestic waste; use a collection point. **ES/** No se debe tirar con los residuos domésticos, acuda a un punto de recogida. **IT/** Non gettare con i rifiuti domestici, conferire il prodotto presso un centro di raccolta. **PT/** Não coloque no lixo doméstico, utilize um ponto de recolha. **DE/** Nicht mit dem Hausmüll entsorgen, an eine Sammelstelle bringen. **NL/** Niet weggooien bij het huishoudelijk afval, maar wegbrengen naar een inzamelpunt. **PL/** Nie wyrzucać z odpadami gospodarczymi, zwrócić do punktu zbiórki. **RO/** A nu se arunca împreună cu resturile menajere. Predați-l la un punct de colectare. **GR/** Na μην απορριφθεί στα οικιακά απορρίμματα, χρησιμοποιήστε ειδικό σημείο περισυλλογής.