

# Comment monter une étagère sur crémaillère ?

NIVEAU DE DIFFICULTÉ

DÉBUTANT



CONFIRMÉ



EXPERT



## CAISSE À OUTILS

- Une perceuse
- Une règle
- Un niveau à bulle
- Un tournevis
- Un maillet
- Un crayon



## MATÉRIAUX NÉCESSAIRES

- Une **ou** des étagères

*Respectez toujours les consignes d'utilisation et de sécurité figurant sur la notice du produit.*

## INTRO

Rien de plus simple que de monter une étagère... pour peu que l'on soit attentif lors de la prise des repères !



VOUS n'êtes jamais seul !

**l'assistance**

téléphonique **0810 634 634**  
N°Azur (prix d'un appel local), 7j/7 de 8h à 19h.

VOUS n'êtes pas bricoleur ?

**la pose**

et l'installation à domicile

**LEROYMERLIN**  
...et vos envies prennent Vie!

# Votre réalisation en 6 étapes

1

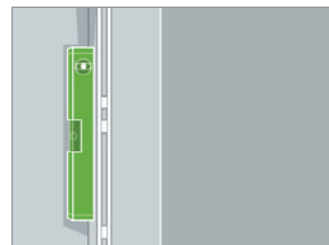
## Vérifier l'absence de canalisations ou câbles

Avant toute chose, il est important de vérifier l'absence de canalisations d'eau ou de gaz dans le mur à percer, ou de câbles électriques à l'emplacement prévu pour les consoles (avec un détecteur de métal par exemple si vous n'êtes par certain de votre circuit).

2

## Vérticalité et traçage

Placer une crémaillère contre le mur, vérifier qu'elle soit bien à la verticale à l'aide d'un niveau à bulle avant de marquer l'emplacement des vis de fixation avec un crayon à papier gras.



3

## Avant de poser les crémaillères

Afin d'éviter que les panneaux ne fléchissent ou se cassent (en particulier pour des panneaux de particules de 15 mm), il est important que l'écart entre les crémaillères soit de 60 cm au maximum.



VOUS n'êtes jamais seul !

● l'assistance

téléphonique 0810 634 634  
N° Azur (prix d'un appel local), 7j/7 de 8h à 19h.

VOUS n'êtes pas bricoleur ?

● la pose

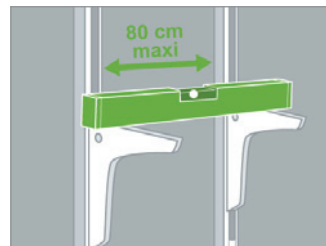
et l'installation à domicile

**LEROYMERLIN**  
...et vos envies prennent Vie!

## 4 Déterminer l'emplacement des crémaillères

Après avoir déterminé l'emplacement de la première crémaillère, reporter l'écartement choisi pour la seconde (80 cm maxi) et tracer la verticale comme précédemment.

Afin d'avoir des étagères parfaitement horizontales, utiliser un niveau à bulle puis reporter les trous des vis sur la seconde crémaillère.



## 5 Percer les trous pour les chevilles et poser les crémaillères

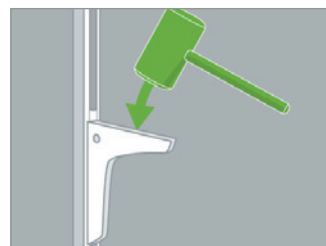
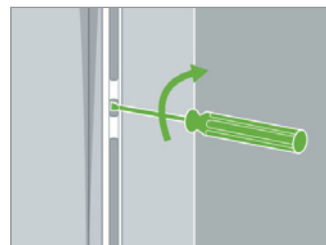
Placer une crémaillère contre le mur sur les marques faites auparavant.

Percer le mur à l'aide d'une mèche au tungstène puis poser des chevilles.

Visser la crémaillère au mur.

Procéder de la même façon pour la seconde crémaillère.

Terminer le montage des consoles en les calant dans les encoches des crémaillères puis taper légèrement avec un maillet.



## 6 Poser les panneaux sur les consoles

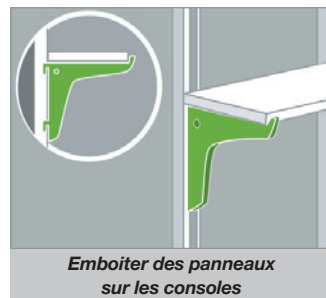
Il existe trois façons de poser des panneaux sur les consoles :

Soit en les emboîtant.

Soit en réalisant un avant-trou.

Soit en les fixant aux consoles.

Vérifier que tous les panneaux soient bien alignés les uns par rapport aux autres puis poser les panneaux sur les consoles.



>>>

VOUS n'êtes jamais seul !

**l'assistance**

téléphonique 0810 634 634  
N°Azur (prix d'un appel local), 7j/7 de 8h à 19h.

VOUS n'êtes pas bricoleur ?

**la pose**

et l'installation à domicile

**LEROY MERLIN**  
...et vos envies prennent Vie!

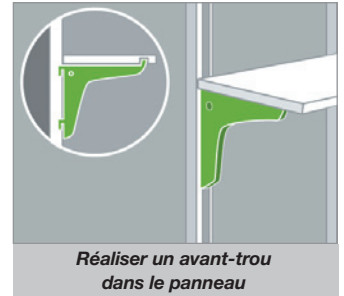
6

ÉTAPE

## Poser les panneaux sur les consoles (suite)

Poser le panneau sur la console et marquer l'endroit où viendra s'encaster l'embout.

Pratiquer ensuite un avant-trou puis encastrer le panneau dessus.

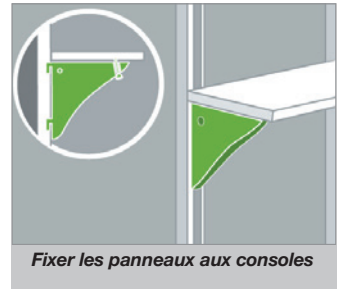


Réaliser un avant-trou dans le panneau

Poser les panneaux sur les consoles.

Vérifier que tous les panneaux soient bien alignés les uns par rapport aux autres et marquer l'emplacement des trous à l'aide d'un poinçon.

Ensuite visser les panneaux aux consoles afin d'éviter tout risque de basculement.



Fixer les panneaux aux consoles

VOUS n'êtes jamais seul !



VOUS n'êtes pas bricoleur ?



**LEROY MERLIN**  
...et vos envies prennent Vie!