

Comment installer une paroi de douche d'angle ou de face ?

NIVEAU DE DIFFICULTÉ

DÉBUTANT



CONFIRMÉ



EXPERT



CAISSE À OUTILS

- Une perceuse
- Une mèche à béton avec pointe Tungstène
- Un tournevis
- Un niveau à bulle
- Un marteau
- Un pistolet à silicone

MATÉRIEAUX NÉCESSAIRES

- Une paroi de douche
- Des vis
- Des chevilles adaptées aux murs et aux mèches
- Un joint silicone

Respectez toujours les consignes d'utilisation et de sécurité figurant sur la notice du produit.

INTRO

Pour éviter d'inonder la salle de bains, rien de mieux qu'une paroi de douche !

Peu compliqué à poser, elle offre une finition plus réussie qu'un rideau...



VOUS n'êtes jamais seul !

l'assistance

téléphonique 0810 634 634
N°Azur (prix d'un appel local), 7j/7 de 8h à 19h.

VOUS n'êtes pas bricoleur ?

la pose

et l'installation à domicile

LEROYMERLIN
...et vos envies prennent Vie!

Votre réalisation en 5 étapes

1

ÉTAPE

Prendre les dimensions

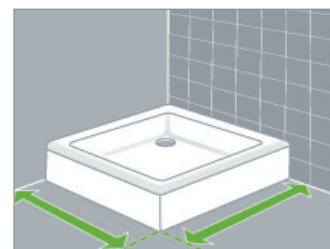
■ Cas d'une paroi d'angle

Pour choisir les dimensions de votre accès d'angle.

Mesurez la distance comprise entre le premier mur et le bord opposé du receveur.

Faites de même pour le deuxième mur et le bord opposé du receveur.

Vérifiez que la hauteur sous plafond est suffisante.



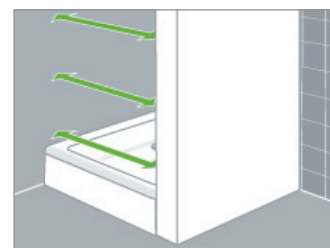
BON À SAVOIR

Pour information, les accès d'angle, les portes et les parois fixes ont des dimensions extensibles.

■ Cas d'une porte de douche

Mesurez la distance entre les deux murs opposés en vérifiant bien la cote à différentes hauteurs.

Vérifiez que la hauteur sous plafond est suffisante.



BON À SAVOIR

Pour information, les portes ont des largeurs extensibles.

Avant de procéder à toute installation de porte, lire attentivement la notice de montage fournie par le constructeur et respecter l'ordre de montage, d'assemblage et de fixation des différentes pièces.

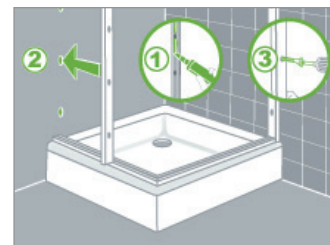
2

ÉTAPE

Fixer les profilés de compensation au mur

■ Cas d'une paroi d'angle

- Positionnez les profilés de fixation sur le mur et le bord du receveur.
- Vérifiez au niveau à bulle leur parfaite verticalité.
- Repérez l'emplacement des vis et tracez les repères de fixation.
- Percez les trous puis enfoncez les chevilles à l'aide d'un marteau.
- Appliquez un cordon de silicone sur toute la hauteur du dos des profilés puis fixez-les à l'aide de vis.



>>>

VOUS n'êtes jamais seul !



VOUS n'êtes pas bricoleur ?



LEROY MERLIN
...et vos envies prennent Vie!

2

Fixer les profilés de compensation au mur (suite)

Cas d'une porte de douche

- Positionnez les profilés de fixation sur les parois latérales et le bord du receveur.
- Vérifiez au niveau à bulle leur parfaite verticalité.
- Repérez l'emplacement des vis et tracez les repères de fixation.
- Percez les trous puis enfoncez les chevilles à l'aide d'un marteau.
- Appliquez un cordon de silicone sur toute la hauteur du dos des profilés puis fixez-les à l'aide de vis.

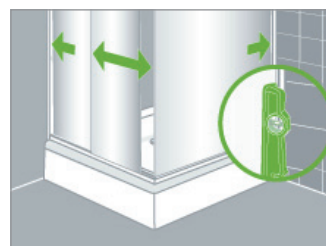


3

Fixer les parois

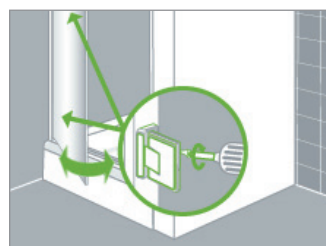
Cas d'une paroi d'angle

- Emboîtez la paroi fixe et sa porte coulissante dans les «U» des profilés.
- Vérifiez la verticalité et l'aplomb de l'ensemble en agissant sur la compensation qu'offre le profilé (vis de réglage).



Cas d'une porte de douche

- Présentez la porte dans le «U» du profilé.
- Vissez le profilé de la charnière de porte aux profilés verticaux déjà fixés.
- Commencez de préférence par le haut, les emplacements de vis sont généralement pré-percés.
- Serrez ensuite la vis basse. Lorsque la porte est en place, vérifiez son bon pivotement en l'ouvrant et la fermant à plusieurs reprises.

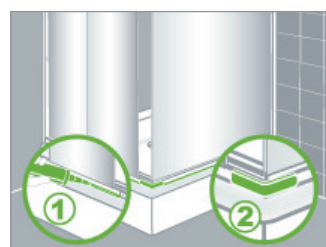


4

Monter les joints

Cas d'une paroi d'angle

- Appliquez un cordon de mastic silicone à l'angle de raccordement des profilés bas et du rebord du receveur.
- Installez ensuite l'élément d'angle fourni avec ses vis de fixation et son cache.
- Procédez de la même façon pour l'élément d'angle supérieur.
- Placez puis fixez le cache.



Cas d'une porte de douche

Les joints seront appliqués afin d'assurer l'étanchéité de l'ensemble (voir étape suivante).

VOUS n'êtes jamais seul !



VOUS n'êtes pas bricoleur ?



LEROY MERLIN
...et vos envies prennent Vie!

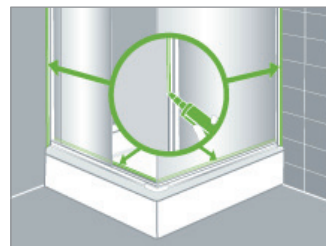
5

ETAPE

Assurer l'étanchéité

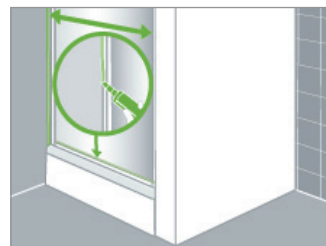
■ Cas d'une paroi d'angle

- Contrôler la verticalité de l'ensemble.
- Placez les vis de maintien des parois et les recouvrir de petits capuchons.
- Appliquez un joint de silicone à l'extérieur des parois, le long des profilés verticaux et à l'intérieur du receveur.



■ Cas d'une porte de douche

Appliquez un joint de silicone à l'extérieur des parois, le long des profilés verticaux et à l'intérieur du receveur.



VOUS n'êtes jamais seul !



l'assistance

téléphonique **0810 634 634**
N° Azur (prix d'un appel local), 7j/7 de 8h à 19h.

VOUS n'êtes pas bricoleur ?



la pose

et l'installation à domicile

LEROY MERLIN
...et vos envies prennent Vie!