



PRISE DE MESURE CYLINDRE DE SERRURE

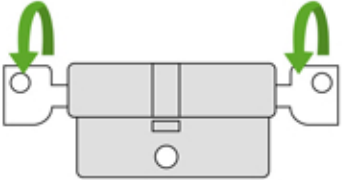


Facilitez vos prises de mesure pour installer vos cylindres de serrure.
Prenez vos mesures et choisissez votre cylindre sur leroymerlin.fr ou en magasin.

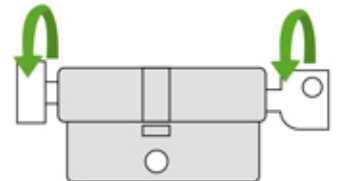
LE BON VOCABULAIRE

CYLINDRE DÉBRAYABLE

Ouvre la porte même si une clé reste engagée de l'autre côté du cylindre



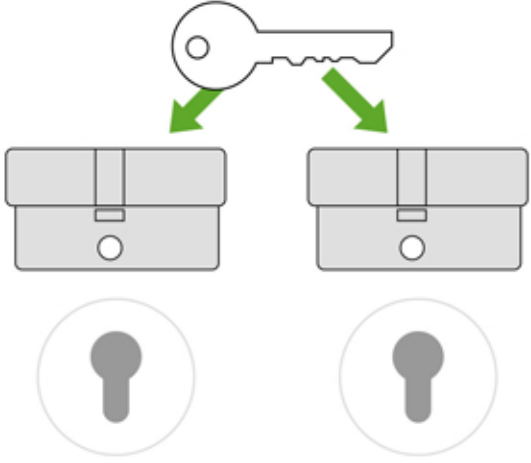
Cylindre débrayable



Cylindre à bouton
Ne pas utiliser sur une porte vitrée

CYLINDRE À CLÉS IDENTIQUES

Une même clé ouvre plusieurs cylindres



QUATRE TYPES DE VERROUILLAGE




Demi-cylindre à une entrée de clé



Cylindre classique à deux entrées de clé



Cylindre débrayable



Cylindre débrayable avec bouton pour verrouillage intérieur

QUATRE NIVEAUX DE SÉCURITÉ

Nos verrous, cylindres et serrures multipoints répondent à différents critères de sécurité : anticrochetage, antiperçage, antiarrachement et anticopiage de la clé. Ils sont classés selon 4 niveaux de sécurité.



Très faible



Faible



Bon



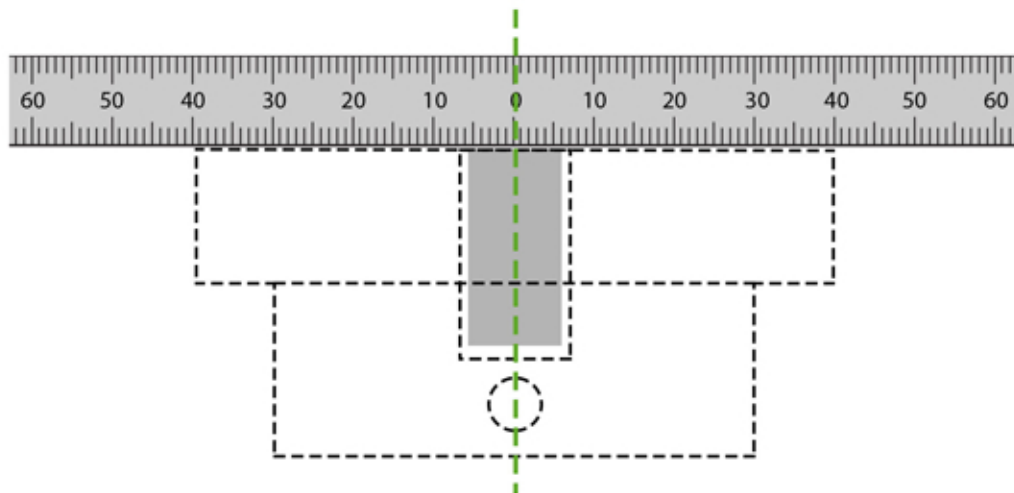
Haut



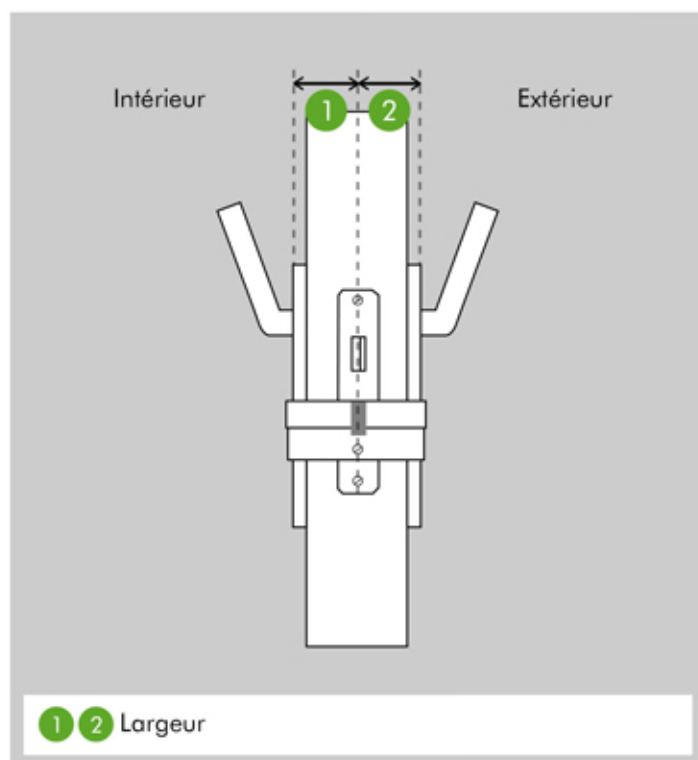
BIEN PRENDRE SES MESURES

REEMPLACER

Imprimer le document afin de positionner votre cylindre sur le schéma



MISE A NEUF (OU ÉQUIPER UNE PORTE)

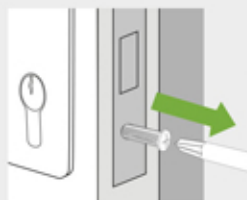


PRENEZ VOS MESURES

1 mm 2 mm

! Compter l'épaisseur des plaques de poignées.
Exemple : choisir un 30+10mm pour une porte de garage

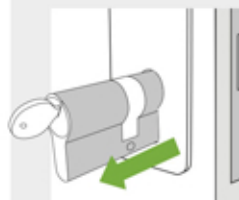
COMMENT DÉMONTÉ UN CYLINDRE DE SERRURE ?



01.
Retirer la vis du cylindre
à l'aide d'un tournevis



02.
Aligner le panneton
en tournant la clé de 30°



03.
Retirer le cylindre

DÉCOUVREZ LA VIDÉO

Plus d'info en vidéo pour
changer votre cylindre de
porte

