

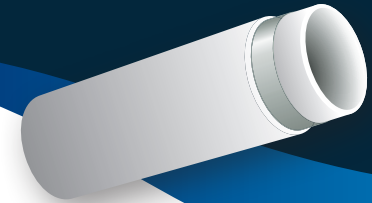
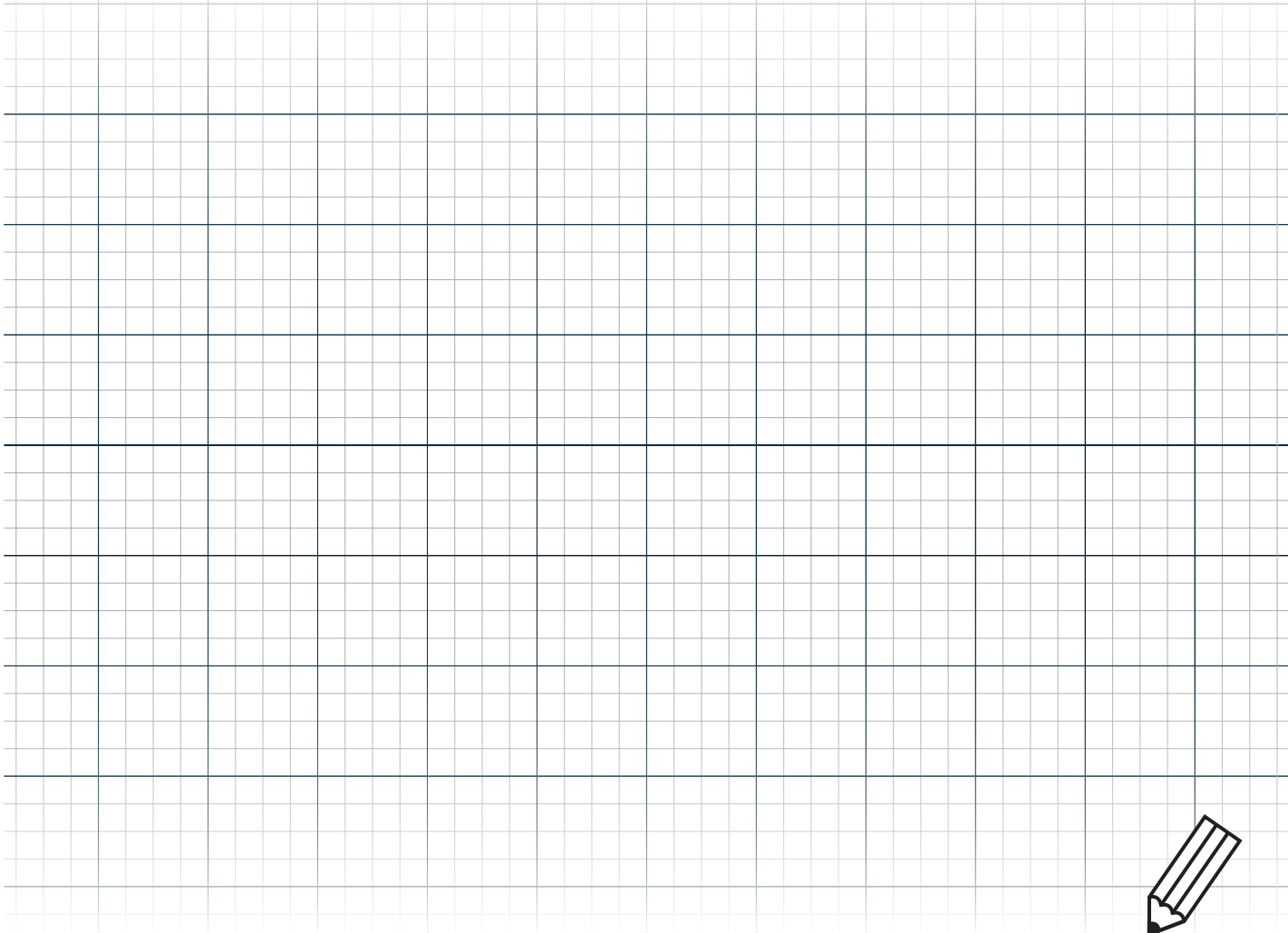
ACCESSOIRES



MULTICOUCHE

POLYÉTHYLÈNE ALUMINIUM POLYÉTHYLÈNE

Préparez votre projet :



▶ QUELLE GAMME DE RACCORDS CHOISIR ?



À SERTIR



À COMPRESSION



AUTOMATIQUE



HAUTE
RÉSISTANCE



BARRIÈRE
ANTI OXYGÈNE



NORME
SANITAIRE



CINTRAGE
POSSIBLE

Ne pas jeter sur la voie publique - Imp.

Comptoir de Picardie SAS au capital 5 540 000 euros - Siret 798 751 962 000 19 - APE 8292Z



comptoirdepicardie.com
tel. 03 22 60 22 60 Fax. 03 22 60 22 61
Quartier Bellevue, 80460 AULT



QUICK™ PLOMBERIE

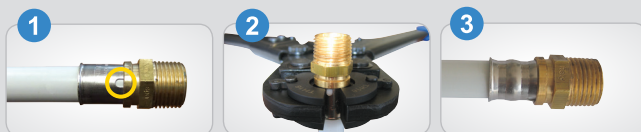
▶ QUELLE GAMME DE RACCORDS CHOISIR ?



À SERTIR

Système pratique, 1 outil nécessaire

Faites apparaître le tube dans la fenêtre de contrôle du raccord, pressez avec la pince à sertir selon les instructions fournies avec l'outil.



À COMPRESSION

Système pratique, 2 clés nécessaires

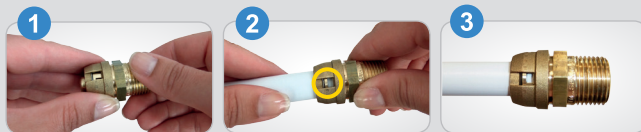
Insérez le raccord à fond de gorge, vissez la bague avec 2 clés plates fermement sans excès.



AUTOMATIQUE

Système à pousser, sans outil et démontable manuellement

Vissez l'écrou jusqu'au blocage, insérez le tube dans le raccord en poussant.

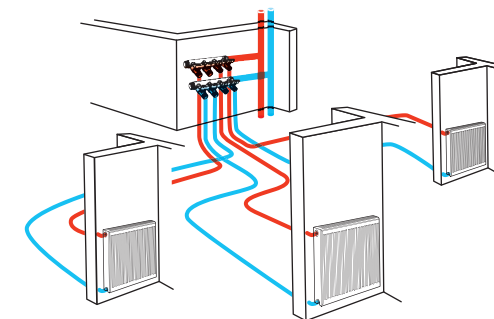
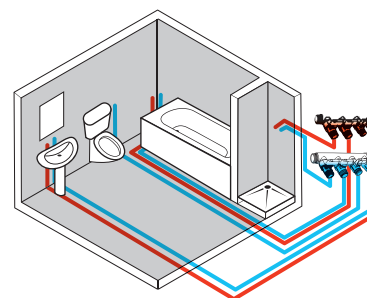
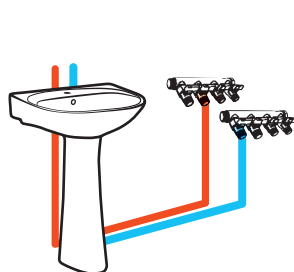


LES AVANTAGES DU MULTICOUCHE

	CUIVRE	PER	MULTI COUCHE
Facilité de Pose	★	★★	★★★
Utilisation en apparent	oui	non	oui
Insensible au tarte	non	oui	oui
Réduction de l'embouage (BAO)	oui	non	oui
Mémoire de forme	oui	non	oui

JE CHOISIS MA GAMME DE RACCORDS

	SERTIR	COMPRESSION	AUTOMATIQUE
Facilité de Pose	★★	★	★★★
Pour les petites installations	★	★★★	★★★
Pour les grandes installations	★★★	★	★
Démontable	non	oui	oui
Contrôle de positionnement du tube	oui	non	oui
Outils nécessaires	pince à sertir	2 clés plates	aucun



VIDÉO DE MONTAGE

▶ *Sur notre chaîne*
youtube.com/QuickPlomberie



JE RÉALISE MON INSTALLATION

Le réseau multicouche s'organise généralement autour de distributeurs eau chaude/eau froide. Chaque distributeur dispose de plusieurs sorties et chacune de ces sorties alimente un équipement.

Cette installation dit "principe de la pieuvre" est consommatrice de longueur de tube mais permet d'alimenter un équipement individuellement.

L'installation peut également être posée «en série». Dans ce cas, une canalisation alimente les équipements l'un derrière l'autre, du plus gros diamètre vers le plus petit pour ne pas perdre de pression. Cette solution est surtout utilisée pour remplacer facilement une installation traditionnelle.

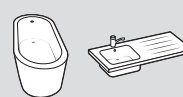
Exemple d'installation selon le principe de «la pieuvre»



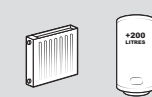
WC, BIDET, LAVE MAIN, LAVABO



BAIGOIRE, DOUCHE, ÉVIER, MACHINE À LAVER, CUMULUS -200L



CHAUFFAGE, BALNEO, CUMULUS +200L



QUICK™ PLOMBERIE